



# 中华人民共和国国家标准

GB/T 10357.6—92

---

## 家具力学性能试验 单层床强度和耐久性

Test of mechanical properties of  
furniture—Strength and durability of beds

1992-06-02 发布

1993-01-01 实施

---

国家技术监督局 发布

# 中华人民共和国国家标准

## 家具力学性能试验 单层床强度和耐久性

GB/T 10357.6—92

### Test of mechanical properties of furniture —Strength and durability of beds

#### 1 主题内容与适用范围

本标准规定了单层床强度和耐久性试验方法。

本标准适用于家庭、旅馆等场合供成人使用的硬铺面单层床。其他类型的床,根据其使用功能,亦可参照执行。

#### 2 试验原理

本试验方法模拟单层床(以下简称床)在正常使用和习惯性误用情况下受到一次性和重复性载荷的条件,通过以下几种试验以检验床的强度:

静载荷试验——检验产品在可能遇到重荷情况下的强度;

耐久性试验——检验产品在反复使用情况下的强度;

冲击试验——检验产品在偶然遇到冲击载荷情况下的强度。

#### 3 试验条件

##### 3.1 试验设备

凡能保证按本标准规定正确加载的设备均能使用。

##### 3.2 试验附件

###### 3.2.1 50 mm 加载垫

直径为 50 mm 的刚性圆柱体,底面平整光滑,其边沿倒圆半径为 12 mm(见图 1)。

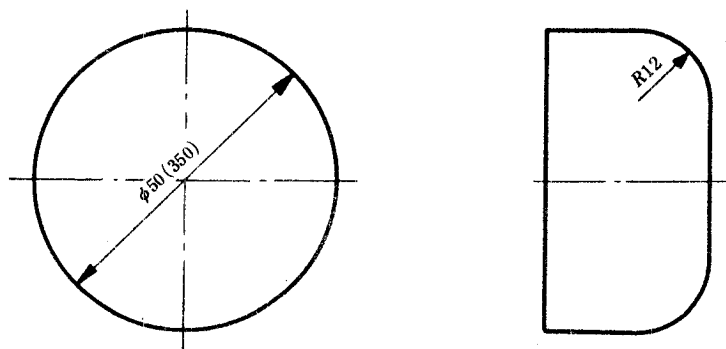


图 1 50 mm(350 mm)加载垫