

MT

中华人民共和国煤炭行业标准

MT/T 154.5—1996

液压支架产品型号编制和管理方法

1996-08-14 发布

1997-02-01 实施

中华人民共和国煤炭工业部 发布

液压支架产品型号编制和管理方法

代替 MT 154.5—87

1 主题内容与适用范围

本标准规定了液压支架产品型号的编制原则、组成和排列方式、编制方法、应用和管理以及申报办法。

本标准适用于各种矿用液压支架(以下简称支架)的型号编制。

2 引用标准

MT/T 154.1 煤矿机电产品型号的编制导则和管理办法

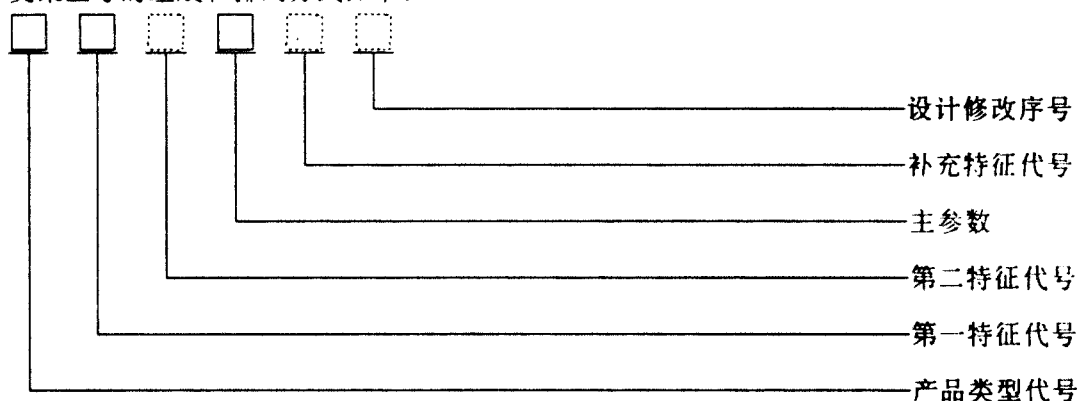
3 编制原则

- 3.1 支架型号的编制应符合 MT/T 154.1 的规定。
- 3.2 支架型号的组成应力求简明。
- 3.3 同类型不相同的支架,不允许出现相同的支架型号。
- 3.4 同类型相同的支架(用相同图样制造),不允许出现不同的支架型号。
- 3.5 支架型号由大写的汉语拼音字母及阿拉伯数字组成。

4 支架型号的组成和排列方式

4.1 支架型号主要由“产品类型代号”、“第一特征代号”和“主参数代号”组成。如果这样表示仍难以区分时,再逐一增加“第二特征代号”、“补充特征代号”以至“设计修改序号”。

4.4 支架型号的组成和排列方式如下:



5 支架型号的编制方法

- 5.1 “产品类型代号”表明产品类别,用汉语拼音字母 Z 表示。
- 5.2 第一特征代号:
 - 5.2.1 用于一般工作面支架时,“第一特征代号”表明支架的架型结构。