

ICS 65.150
B 51



中华人民共和国国家标准

GB/T 19782—2005

中国对虾

Chinese prawn

2005-06-02 发布

2005-10-01 实施

中华人民共和国国家质量监督检验检疫总局
中国国家标准化管理委员会 发布

前 言

本标准的附录 B 和附录 C 为规范性附录,附录 A 为资料性附录。

本标准由中华人民共和国农业部提出。

本标准由全国水产标准化技术委员会海水养殖分技术委员会归口。

本标准起草单位:中国水产科学研究院黄海水产研究所。

本标准主要起草人:刘 萍、李 健、于东祥、孔 杰、王伟继、王清印、邓景耀。

中 国 对 虾

1 范围

本标准规定了中国对虾的主要形态结构特征、生长与繁殖、遗传学特性以及检测方法。
本标准适用于中国对虾的种质检测和鉴定。

2 名称与分类

2.1 学名

中国对虾 [*Fenneropenaeus chinensis* (Osbeck, 1765)]。

2.2 分类位置

节肢动物门 (Arthropoda), 甲壳纲 (Crustacea), 十足目 (Decapoda), 对虾科 (Penaeidae), 明对虾属 (*Fenneropenaeus*)。

3 主要形态结构特征

3.1 外形

中国对虾身体侧扁, 分为头胸部和腹部两部分。额角上缘基部具 7 齿~9 齿, 末端尖细无齿; 下缘具 3 齿~5 齿, 下缘齿较小。

雄虾第 1 腹肢的内肢变形特化成交接器, 略呈钟形。雌虾第 4 对和第 5 对步足之间基部的腹甲上, 有一圆盘状交接器, 为纳精囊。

中国对虾的外部形态见图 1。

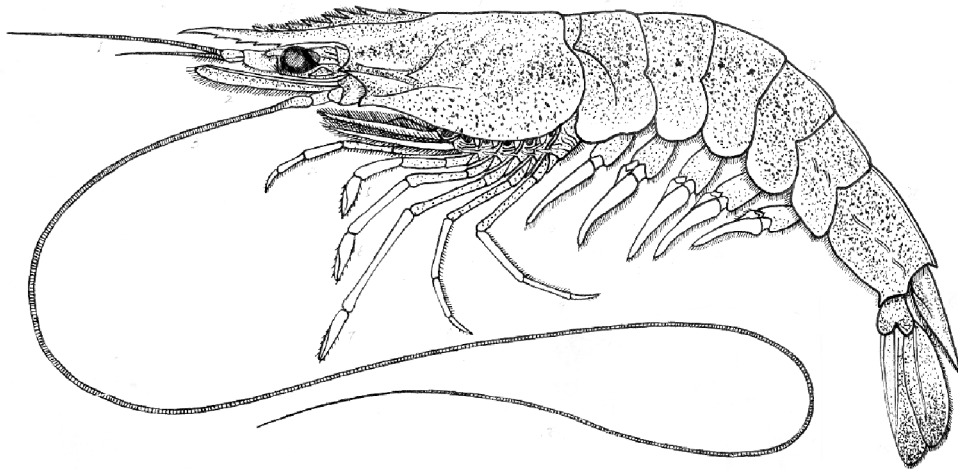


图 1 中国对虾外部形态

3.2 可量性状

3.2.1 第一触角上触鞭长度约为头胸甲的 1.33 倍, 下触鞭长度约为头胸甲的 0.67 倍, 与额角相等。

3.2.2 第二触角鳞片末缘超出第一触角柄但不及额角的末端, 其触鞭很长, 约为体长的 2.5 倍。

3.2.3 腹部第 4 节至第 6 节背部中央具有纵脊, 第 6 节长约为高的 1.5 倍。

3.2.4 尾节长度微短于第 6 节, 其末端甚尖, 两侧无活动刺。

3.2.5 眼胃脊明显, 占自眼眶边缘至肝刺间距离的 3/5。