

ICS 35.020
L 80



中华人民共和国国家标准

GB/T 18018—1999

路由器安全技术要求

Security requirements for router

1999-11-11 发布

2000-05-01 实施

国家质量技术监督局 发布

目 次

- 前言 1
- 1 范围 1
- 2 引用标准 1
- 3 定义 1
- 4 概述 1
- 5 加密功能类 4
- 6 鉴别功能类 4
- 7 审计功能类 5
- 8 路由器管理安全功能类 6
- 9 路由信息安全功能类 7
- 10 服务访问安全功能类 8
- 11 包过滤功能类 9
- 12 虚拟专网功能类 9
- 13 路由器初始化安全功能类 10
- 14 路由器安全级别的划分 11
- 附录 A(提示的附录) 路由器安全级别划分的建议规则 12
- 附录 B(提示的附录) 参考文献 13

前 言

本标准规定了传输控制协议/网间协议(TCP/IP)互联网络设备——路由器的安全功能要求。

本标准的附录 A 和附录 B 均是提示的附录。

本标准由国家信息化办公室提出。

本标准由全国信息技术标准化技术委员会归口。

本标准起草单位:电子部第 30 研究所、中国国家信息安全测评认证中心。

本标准主要起草人:张建军、龚奇敏、吴世忠、吴娅若、杜明钰。

1 范围

本标准规定了采用传输控制协议/网间协议(TCP/IP)协议路由器的安全功能技术要求。
本标准适用于路由器安全功能的设计、研制、评估和路由器产品的选购。

2 引用标准

下列标准所包含的条文,通过在本标准中引用而构成为本标准的条文。本标准出版时,所示版本均为有效。所有标准都会被修订,使用本标准的各方应探讨使用下列标准最新版本的可能性。

GB/T 9387.2—1995 信息处理系统 开放系统互连 基本参考模型 第2部分:安全体系结构

3 定义

下列定义与 GB/T 9387.2 中的定义相同:

审订 audit

鉴别 authentication

密钥管理 key management

4 概述

4.1 路由器使用环境

路由器是一类专用的网络设备,它连接两个或更多的计算机网络,在这些网络之间转发数据包。路由器使用数据包中的目的地址选择该数据包的下一个发往地点。

路由器的典型使用环境如图1所示。

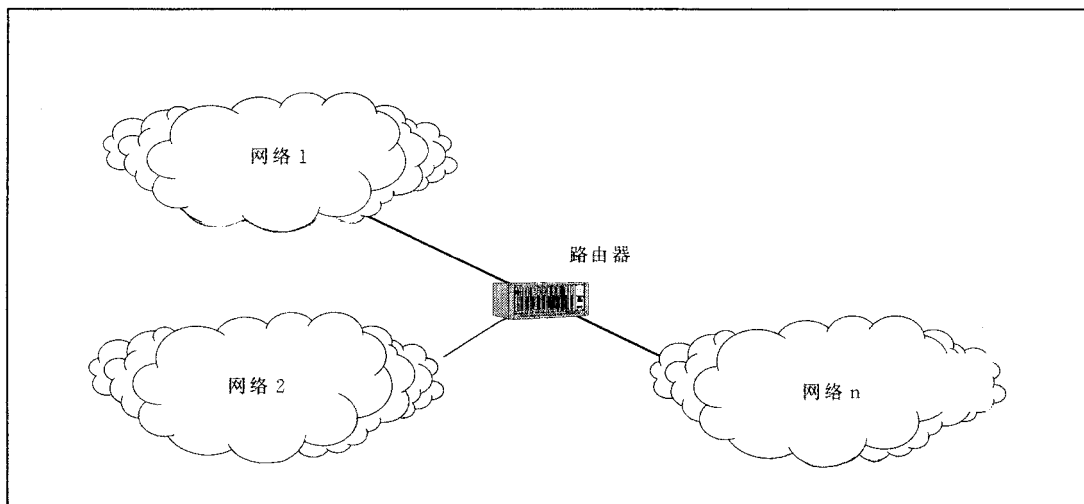


图1 路由器的典型使用环境