



中华人民共和国国家标准

GB/T 25782—2010

1-萘酚

1-Naphthol

2010-12-23 发布

2011-10-01 实施

中华人民共和国国家质量监督检验检疫总局
中国国家标准化管理委员会 发布

中 华 人 民 共 和 国
国 家 标 准

1-萘酚

GB/T 25782—2010

*

中国标准出版社出版发行
北京复兴门外三里河北街16号

邮政编码:100045

网址:www.gb168.cn

服务热线:010-68522006

2011年3月第一版

*

书号:155066·1-41822

版权专有 侵权必究

前 言

本标准修改采用日本工业标准 JIS K 4129:1995《1-萘酚》。

本标准与日本工业标准 JIS K 4129:1995《1-萘酚》的主要差异：

- 本标准规定优等品、合格品两个等级，日本标准只规定一个等级（本版的第 3 章；JIS K4129:1995 版的第 3 章）；
- 本标准外观优等品规定为白色至灰色片状，合格品规定为浅灰至红褐色片状，并加注贮存时允许颜色变深，而日本标准外观为白至浅黄色固体（本版的第 3 章；JIS K4129:1995 版的第 3 章）；
- 本标准规定了结晶点优等品 ≥ 94.50 °C、合格品 ≥ 92.00 °C，日本标准规定了熔程： 92 °C \sim 95 °C（本版的第 3 章；JIS K4129:1995 版的第 3 章）；
- 本标准色谱柱为毛细管柱，固定相为（5%苯基）甲基聚硅氧烷，日本标准为填充柱，固定相为甲基硅氧烷或氰乙基甲基聚硅氧烷〔本版的 5.4.3；JIS K4129:1995 的 5.4 中的（1.2.4）〕；
- 本标准纯度及有机杂质的定量方法为峰面积归一化法，日本标准为校正峰面积归一化法（本版的 5.4.1；JIS K4129:1995 版的第 3 章）；
- 本标准纯度为优等品 $\geq 99.50\%$ 、合格品 $\geq 96.00\%$ ，日本标准纯度为 97.5%以上〔本版的第 3 章；JIS K4129:1995 版的 5.4 中的（1.5.2）〕；
- 本标准低沸物为优等品 $\leq 0.10\%$ 、合格品 $\leq 0.20\%$ ，日本标准低沸物为 0.1%以下（本版的第 3 章；JIS K4129:1995 版的第 3 章）；
- 本标准 2-萘酚为优等品 $\leq 0.10\%$ 、合格品 $\leq 4.00\%$ ，日本标准 2-萘酚为 2.5%以下（本版的第 3 章；JIS K4129:1995 版的第 3 章）；
- 本标准 1-萘胺为优等品、合格品均为 $\leq 0.10\%$ ，日本标准规定的高沸物为 0.10%以下（本版的第 3 章；JIS K4129:1995 版的第 3 章）；
- 本标准没有规定水分和不挥发分指标，日本标准规定了水分和不挥发分指标（JIS K4129:1995 版的第 3 章）。

本标准由中国石油和化学工业协会提出。

本标准由全国染料标准化技术委员会（SAC/TC 134）归口。

本标准起草单位：常州市春港化工有限公司、江苏华达化工集团有限公司、沈阳化工研究院有限公司。

本标准主要起草人：周浩江、李春梅、徐光辉、马燕东、胡亚东。

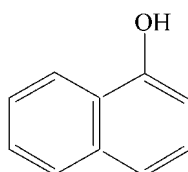
1-萘酚

1 范围

本标准规定了 1-萘酚的要求、采样、试验方法、检验规则以及标志、标签、包装、运输和贮存。

本标准适用于 1-萘酚的产品质量控制。

结构式：



分子式： $C_{10}H_8O$

相对分子质量：144.17(按 2007 年国际相对原子质量)

CAS RN:90-15-3

2 规范性引用文件

下列文件中的条款通过本标准的引用而成为本标准的条款。凡是注日期的引用文件，其随后所有的修改单(不包括勘误的内容)或修订版均不适用于本标准，然而，鼓励根据本标准达成协议的各方研究是否可使用这些文件的最新版本。凡是不注日期的引用文件，其最新版本适用于本标准。

GB/T 2385—2007 染料中间体 结晶点范围测定通用方法(ISO 1392:1977, MOD)

GB/T 6678—2003 化工产品采样总则

GB/T 6682 分析实验室用水规格和试验方法(GB/T 6682—2008; ISO 3696:1987, MOD)

GB/T 8170—2008 数值修约规则与极限数值的表示和判定

GB/T 9722 化学试剂 气相色谱法通则

3 要求

1-萘酚的质量应符合表 1 的规定。

表 1 1-萘酚的质量要求

项 目	指 标	
	优等品	合格品
(1) 外观	白色至灰色片状	浅灰至红褐色片状
(2) 结晶点/°C	≥ 94.50	≥ 92.00
(3) 1-萘酚纯度/%	≥ 99.50	≥ 96.00
(4) 低沸物含量/%	≤ 0.10	≤ 0.20
(5) 2-萘酚含量/%	≤ 0.10	≤ 4.00
(6) 1-萘胺含量/%	≤ 0.10	≤ 0.10
注：外观贮存时允许颜色变深。		