

# MT

## 中华人民共和国煤炭行业标准

MT/T 187.8—91

---

### 刮板输送机紧固件 非金属嵌件六角锁紧螺母

1991-09-20 发布

1992-01-01 实施

中华人民共和国能源部 发布

刮板输送机紧固件  
非金属嵌件六角锁紧螺母

1 主题内容与适用范围

本标准规定了螺纹规格为 M27,性能等级为 8 和 10 级,B 级非金属嵌件六角锁紧螺母(以下简称锁紧螺母)的产品分类、技术要求、试验方法、验收检查、标志与包装。

本标准适用于煤矿井下刮板输送机和刮板转载机用非金属嵌件六角锁紧螺母。

2 引用标准

- GB 196 普通螺纹 基本尺寸(直径 1~600 mm)
- GB 197 普通螺纹 公差与配合(直径 1~355 mm)
- GB 3098.2 紧固件机械性能 螺母
- GB 3103.1 紧固件公差 螺栓、螺钉和螺母
- GB 5779.2 紧固件表面缺陷 螺母 一般要求
- GB 90 紧固件验收检查、标志与包装

3 产品分类

3.1 产品的型式、尺寸见图 1 和表 1,制造用图参照附录 A。

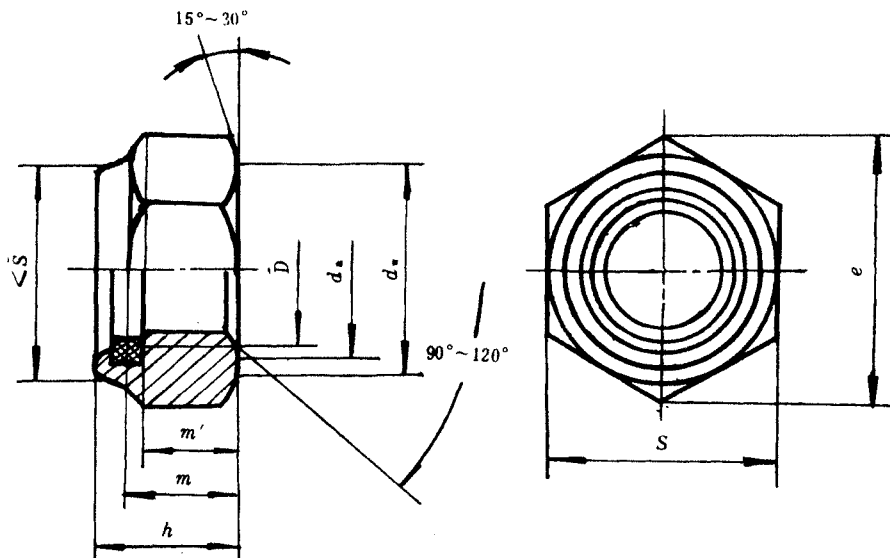


图 1