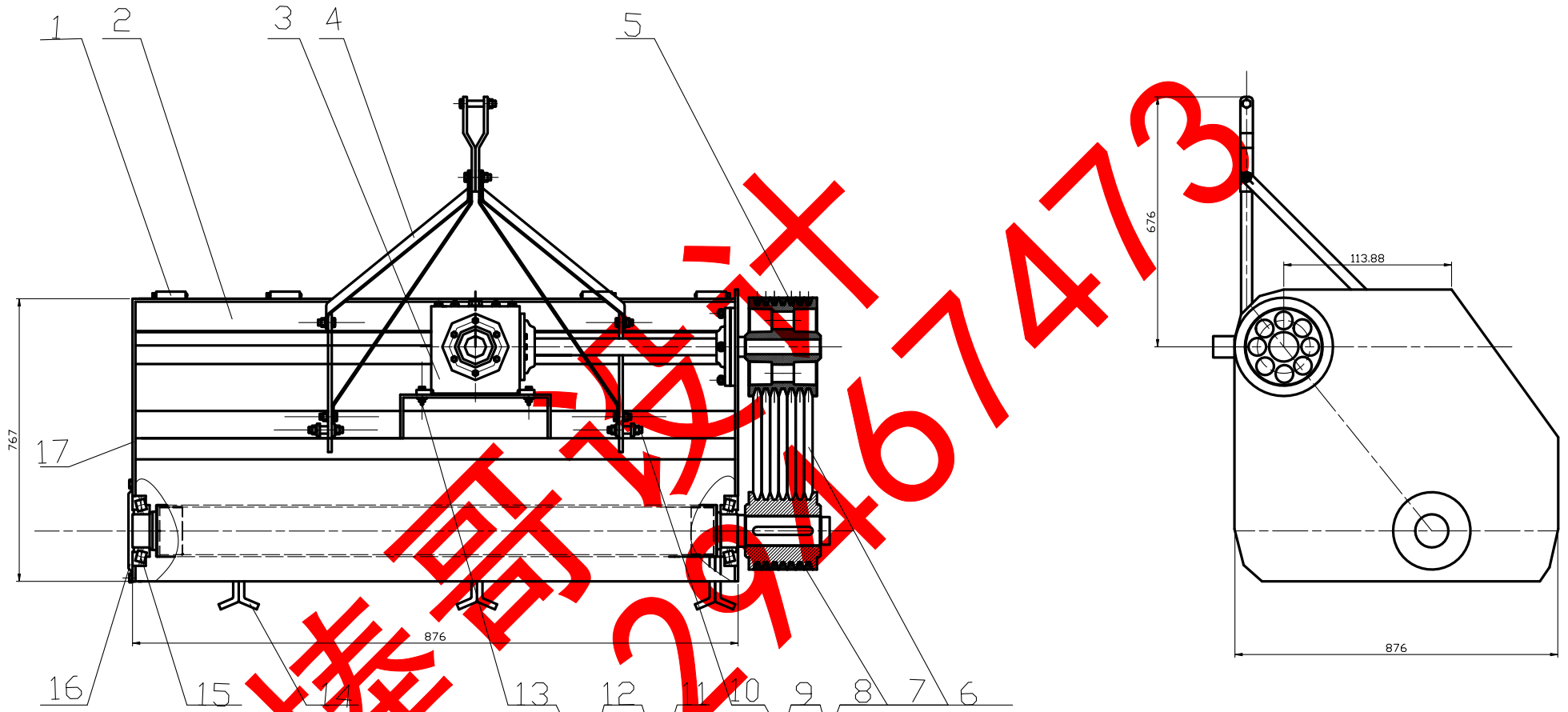
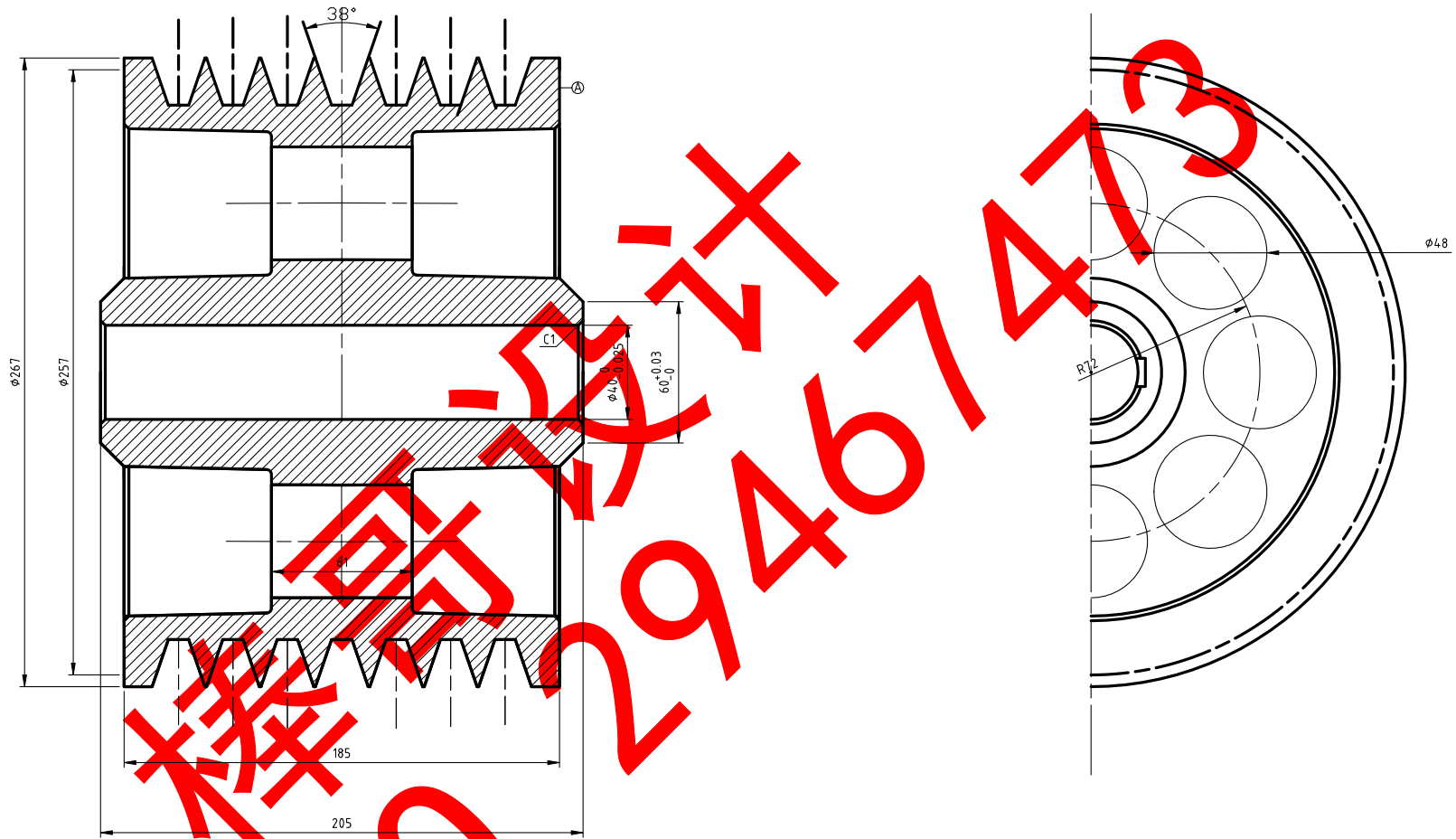


1-装配图-A0



17	活动板	1	45钢	
16	轴承盖	1	45钢	
15	圆锥滚子轴承	2		
14	Y型刀	15	20CrMnTi	
13	GB93-87 圆锥轴套12	4		
12	螺栓M12	4		
11	GB5782-86 螺栓M12	4		
10	弹簧垫圈8	4		
9	GB6172-86 螺栓M8	2		
8	GB27-88 螺帽M8X8	2		
7	衬套	1		
6	衬套	7		
5	衬套	1		
4	衬套	1		
3	JJ01-01 差速器件	1		
2	衬套	1	Q230	
1	衬套	4		
名称	数量	材料	备注	
合计				
设计	审核	日期	比例	重量
制图	校对	日期	比例	重量
工艺	检查	日期	比例	重量

2-大带轮-A1



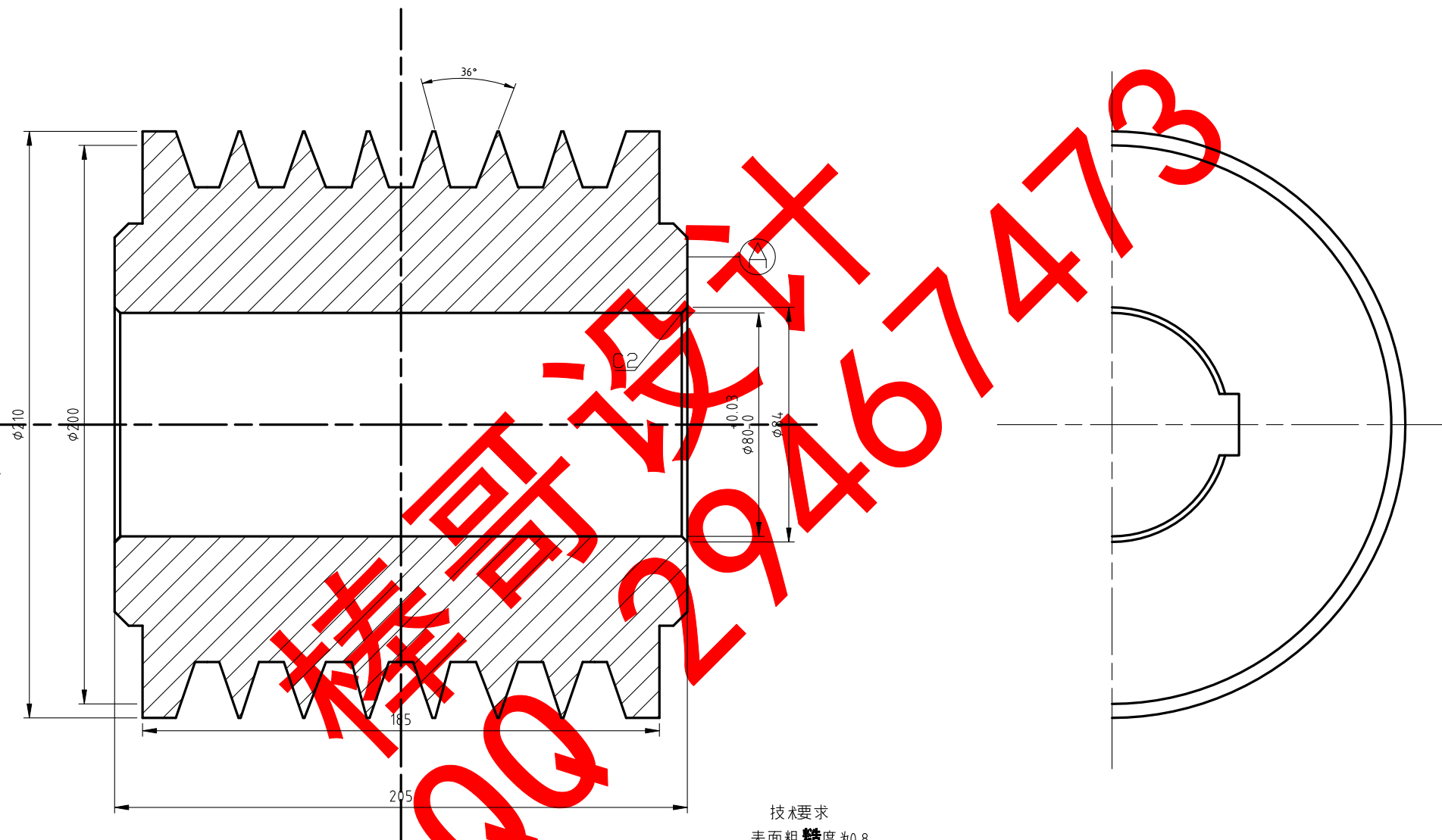
技术要求

1.表面粗糙度为0.8

机械设计 29467473
 QQ

						HT200			大带轮
标记	处数	分区	更改文件号	签名	年月日				
设计			标准化			阶段标记	重量	比例	
审核								1:1	
工艺			批准			共 张 第 张			

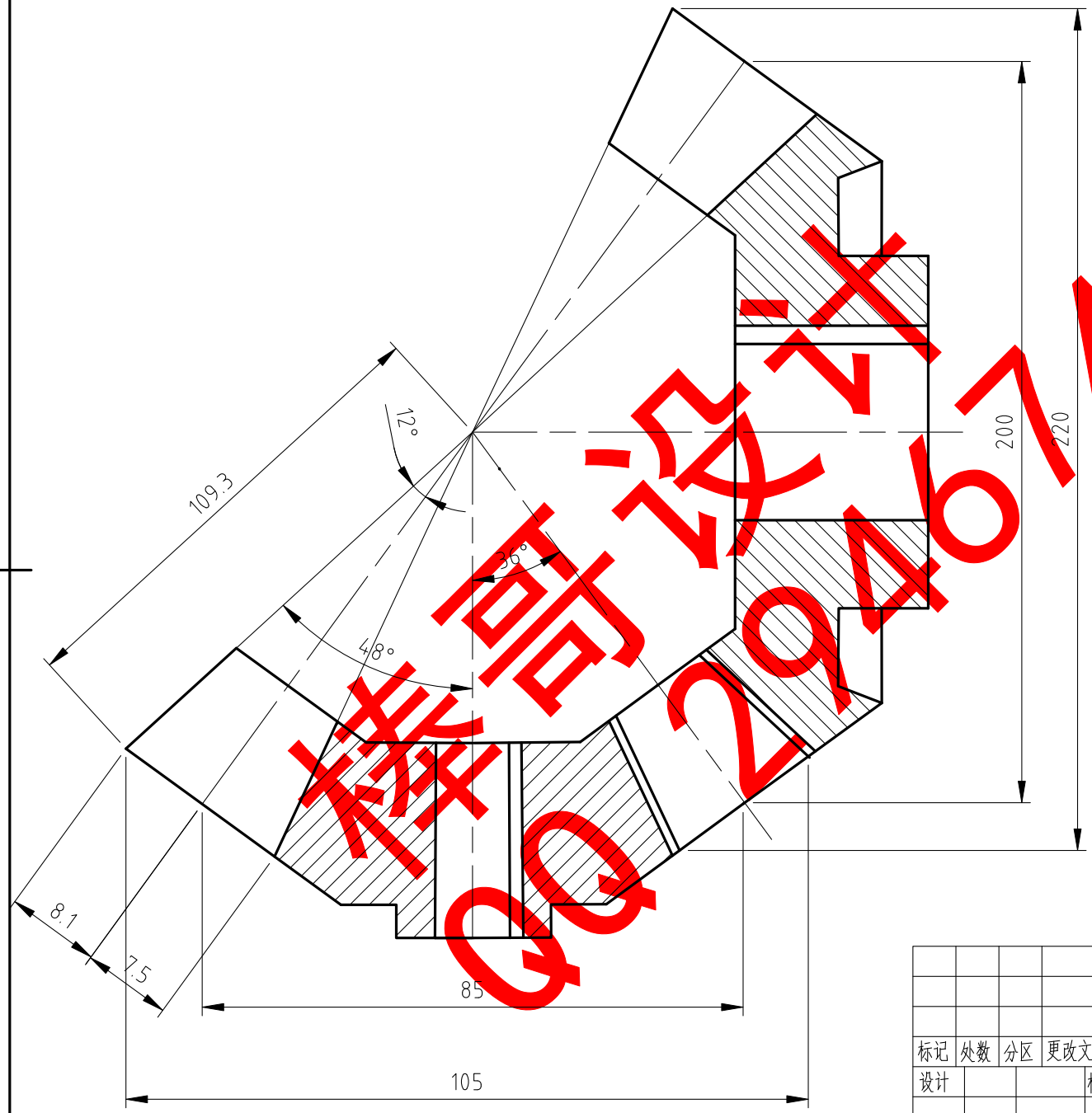
3-小带轮-A2



技术要求
表面粗糙度为0.8

						HT200			小带轮
标记	处数	分区	更改文件号	签名	年月日				
设计			标准化			阶段标记	重量	比例	1:1
审核									
工艺			批准			共 张 第 张			

4-锥齿轮-A3



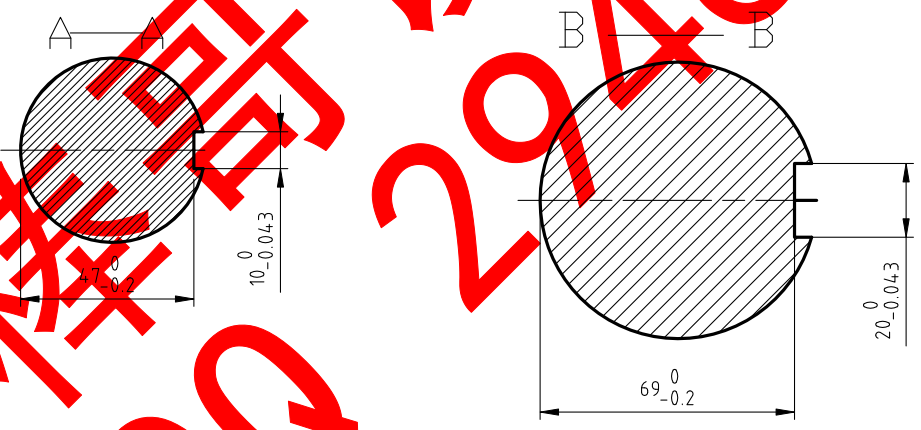
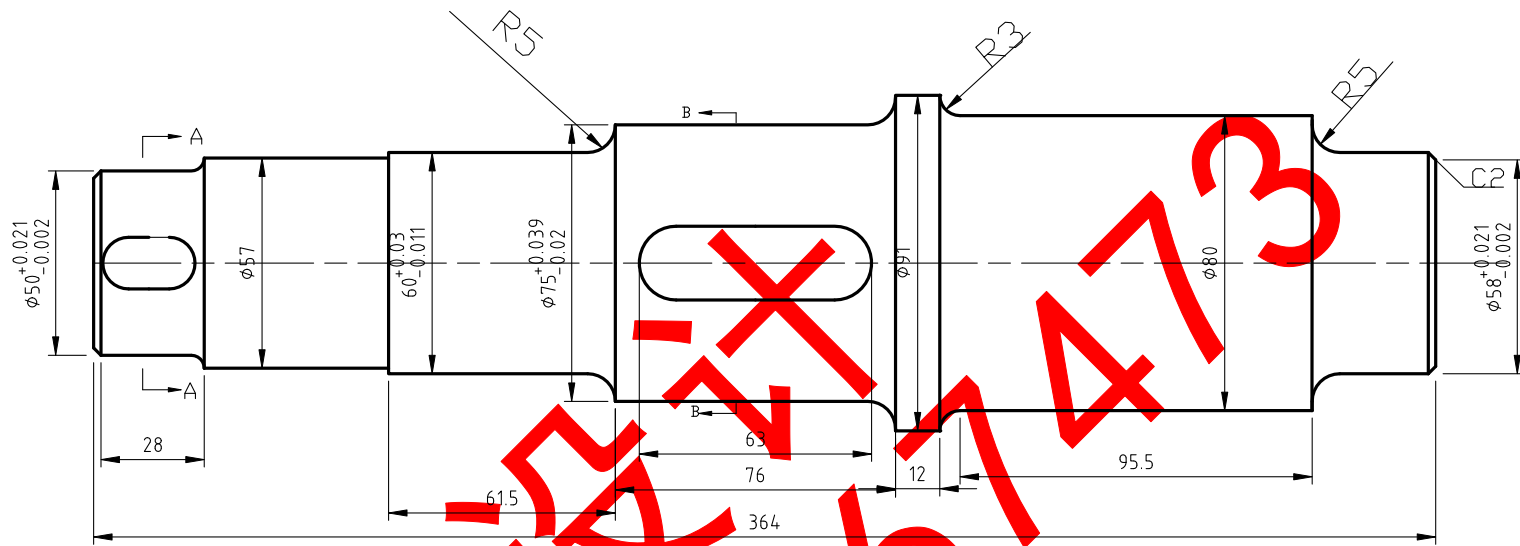
机械设计 202007473

技术要求:

1. 齿面硬度58-62HRC

						20CrMnTi			锥齿轮
标记	处数	分区	更改文件号	签名	年月日				
设计			标准化			阶段标记	重量	比例	
审核								1:1	
工艺			批准			共 张 第 张			

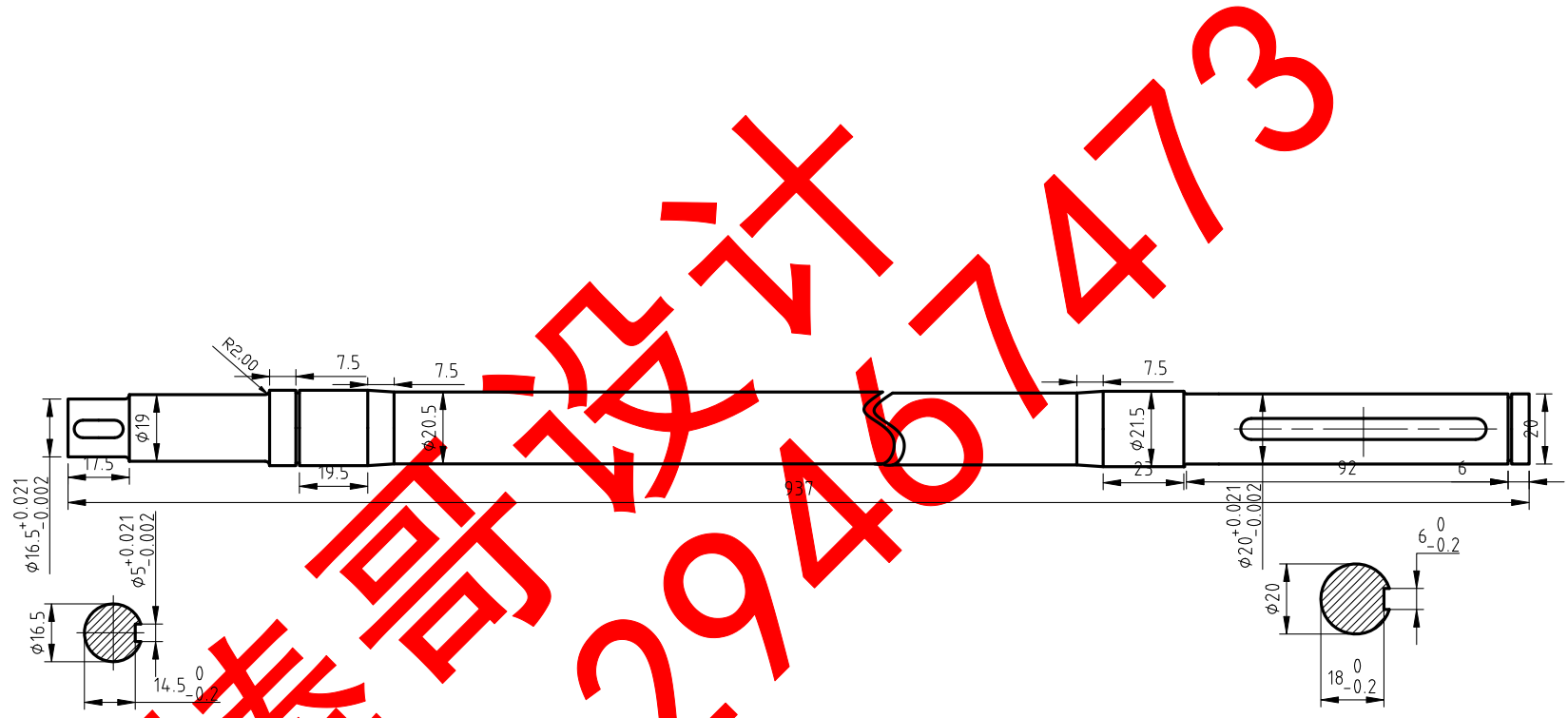
5-一轴-A2



机械哥设计 20461473 QQ

						45 钢			一轴
标记	处数	分区	更改文件号	签名	年月日				
设计			标准化			阶段标记	重量	比例	
审核						1:1			
工艺			批准			共 张 第 张			

6-二轴-A2

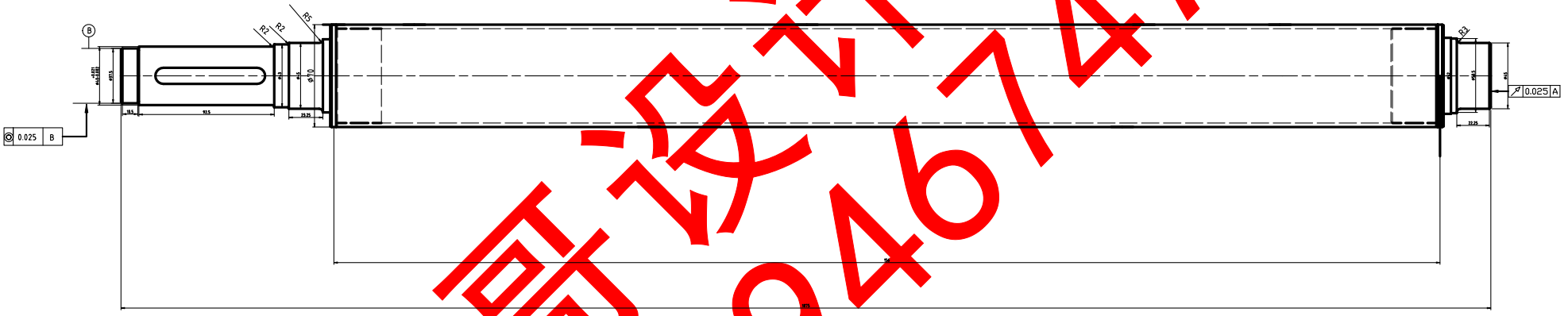


机械设计 29467473

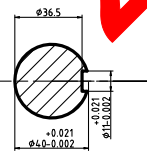
技术要求：
调质220-250HBS

						45钢			二轴
标记	处数	分区	更改文件号	签名	年月日				
设计			标准化			阶段标记	重量	比例	1:2
审核						共 张 第 张			
工艺			批准						

7-刀轴-A0



棒哥设计 29467473



技术要求
调质
220-250HBS

标记	数量	分区	更改文件号	姓名	年月日				刀轴
设计				姓名		审核	数量	比例	
审核								1:2	
工艺						共	张	张	