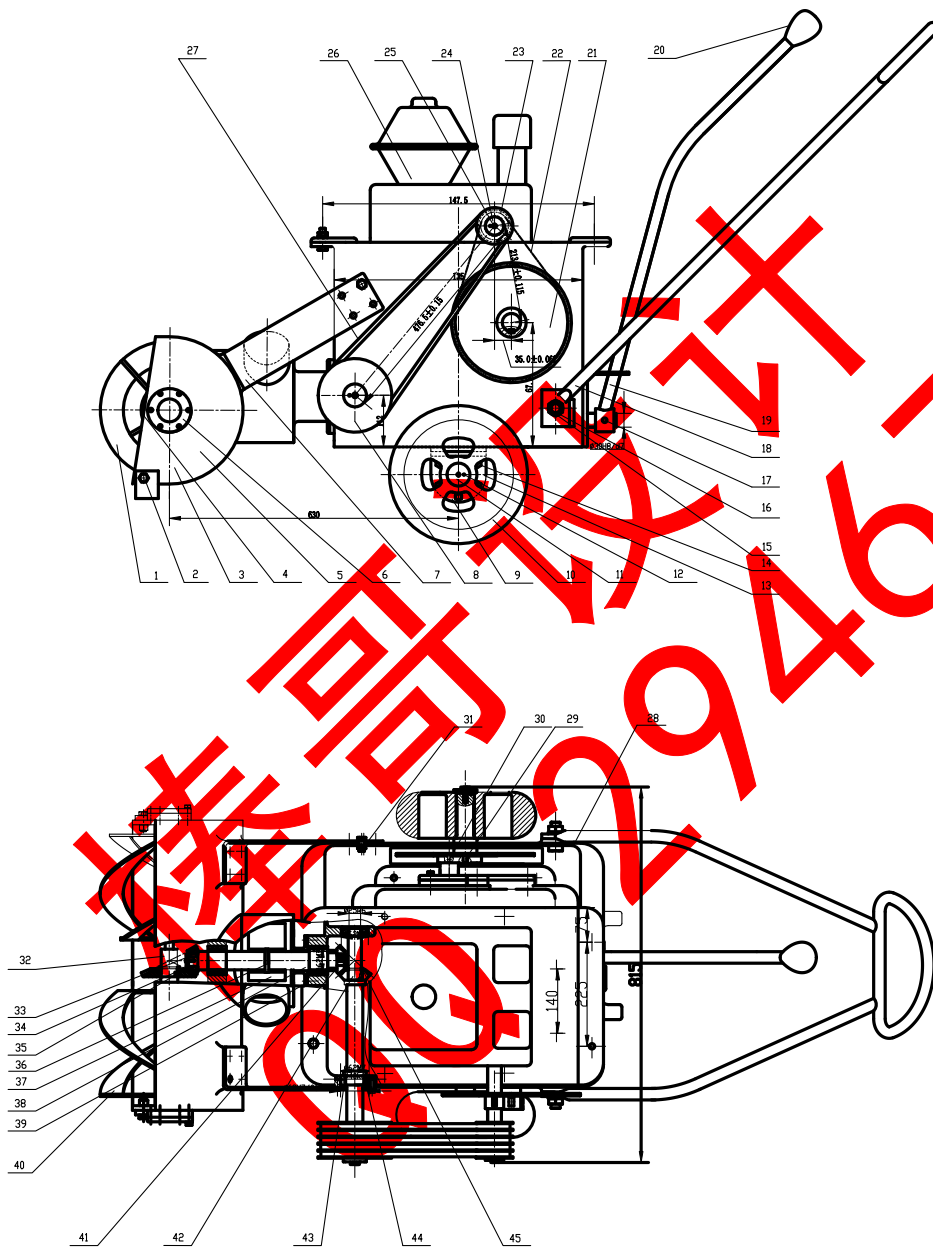
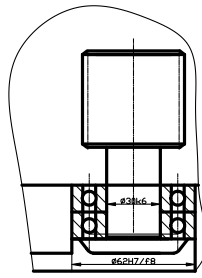
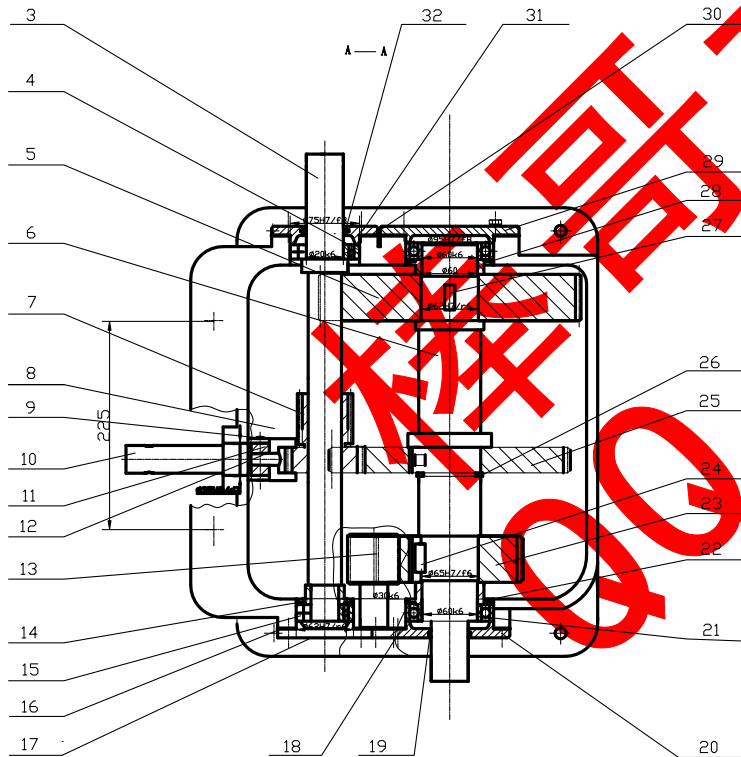
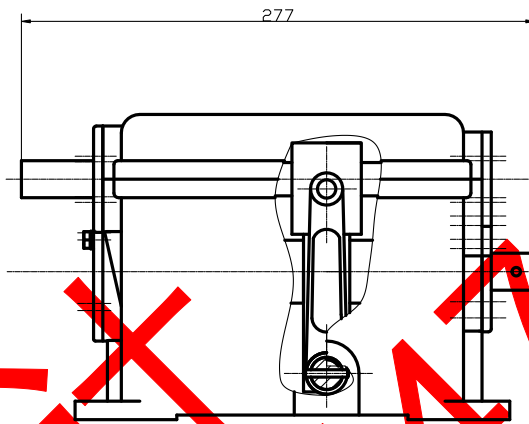
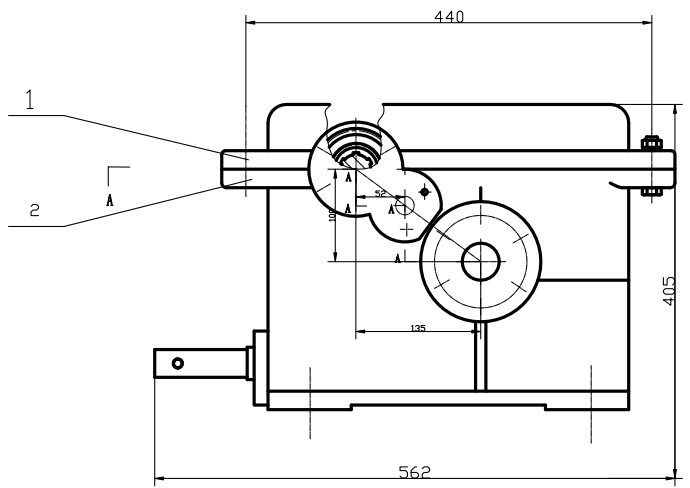


# A0-总装图



45	QXC-28	小齿轮	1	HT200				
44	QXC-27	轴	2	HT200				
43	GB/T225-1994	圆锥滚子轴承30208	1	轴承钢				
42	QXC-26	轴套1	1	HT200				
41	QXC-25	轴套2	1	HT200				
40	QXC-24	轴套	1	HT200				
39	QXC-23	调整垫	1	聚四氟乙烯				
38	QXC-22	衬套	1	45				
37	QXC-21	衬套	1	45				
36	GB/T117-2000	圆锥销10x30	1	35				
35	QXC-20	圆锥销2	1	HT200				
34	QXC-19	圆锥销1	1	HT200				
33	GB/T1098-1979	滚动轴承	3	45				
32	QXC-18	轴套	1	45				
31	GB/T41-2000	销轴12	42	Q235				
30	GB/T1098-1979	滚动轴承15	1	45				
29	GB/T1098-1979	滚动轴承15	1	45				
28	QXC-17	手轮	1	HT200				
27	GB/T1154-1987	轴套	5	45				
26	HT182	轴套	1					
25	GB/T25-2000	开槽圆柱销	3			M6x16		
24	GB/T891-1986	轴套	1	Q235-A		38		
23	QXC-16	小齿轮	1	ZnCr				
22	GB/T1242-1987	轴	1			12B		
21	QXC-15	大齿轮	1	HT200				
20	QXC-14	手轮	1	AMS				
19	QXC-13	轴套	1	Q235				
18	QXC-12	手轮	1	Q235				
17	GB/T117-2000	圆锥销	1			10x35		
16	GB/T29-1987	轴套	2	Q235		20		
15	GB/T41-2000	销轴	2	Q235		M20		
14	GB/T3783-2000	轴套	35			M6x25		
13	QXC-11	调整垫	2	HT200				
12	GB/T119-1985	轴套	3	35		A5x12		
11	GB/T891-1986	轴套	1	Q235-A		30		
10	QXC-10	轴套	2					
9	GB/T891-1986	轴套	1	Q235-A		45		
8	QXC-9	轴套	1	HT200				
7	QXC-8	轴套	2	Q235				
6	QXC-7	轴套	2	HT200				
5	QXC-6	轴套	1	Q235				
4	QXC-5	轴套	1	HT200		50		
3	QXC-4	轴套	1	45				
2	GB/T3783-2000	轴套	1	Q235		M12x40		
1	QXC-3	调整垫	1	Q235				
代号	名称	材料	数量	备注				
装配图				QC-00-01				
小型手扶式清雪车								
哈尔滨工业大学								
机械工程学院								
共2张 第1张								

# A0-变速箱



哈尔滨工程大学  
29467413

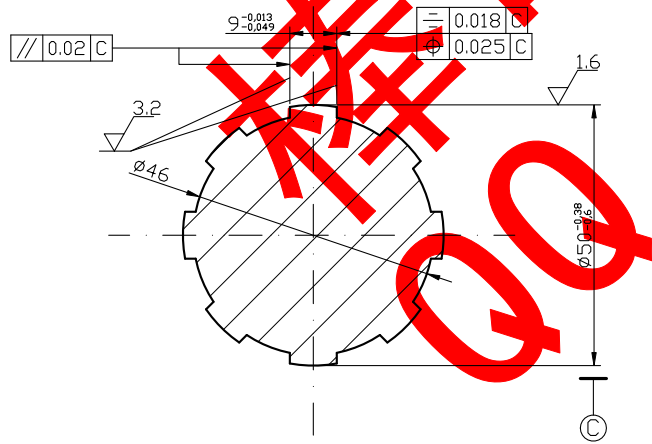
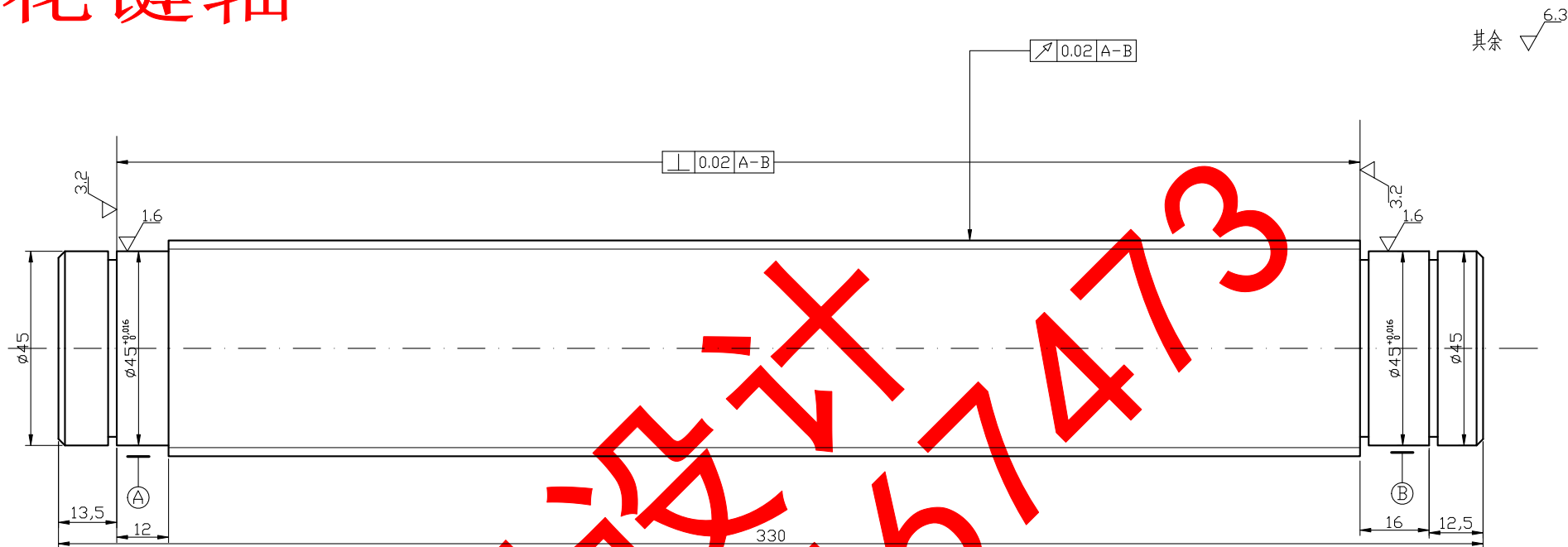
代号	名称	数量	材料	备注
32	JB/T20406	毛毡圈	1	毛毡
31	QXC-45	调整垫-1	1	Q235
30	QXC-45	调整垫	1	聚四氟乙烯
29	QXC-44	调整垫-1	1	Q235
28	QXC-43	普通平键	1	45
27	GB/T1096	普通平键	1	45
26	GB/T2831	弹性挡圈	1	65Mn
25	QXC-42	音叉	1	HT200
24	GB/T1096	普通平键	1	45
23	QXC-41	音叉	1	HT200
22	QXC-40	轴套	1	HT200
21	GB/T283	深沟球轴承6412	1	Q235
20	QXC-39	调整垫-2	1	毛毡
19	JB/T20406	毛毡圈	1	聚四氟乙烯
18	QXC-38	调整垫	1	Q235
17	QXC-37	调整垫-1	1	聚四氟乙烯
16	QXC-36	音叉	1	HT200
15	GB/T283	深沟球轴承6408	1	HT200
14	QXC-35	轴套	1	HT200
13	QXC-34	轴套-轴	1	HT200
12	GB/T1117	轴套	1	HT200
11	QXC-33	轴套	1	HT200
10	QXC-32	轴套	1	45
9	GB/T1117	轴套	1	HT200
8	QXC-31	轴套	1	HT200
7	QXC-30	二联音叉	1	HT200
6	QXC-29	音叉	1	45
5	QXC-31	音叉	1	HT200
4	GB/T283	深沟球轴承6408	1	HT200
3	QXC-30	输入轴	1	45
2	QXC-29	变速轴下座	1	Q235
1	QXC-28	变速轴上座	1	Q235

代号	名称	数量	材料	备注
				装配图
				QXC-00-02
				小型手扶式滑翔车
				变速箱
				哈尔滨工业大学
				机电工程学院
				第 2 页 共 2 页



# A3-花键轴



## 技术要求

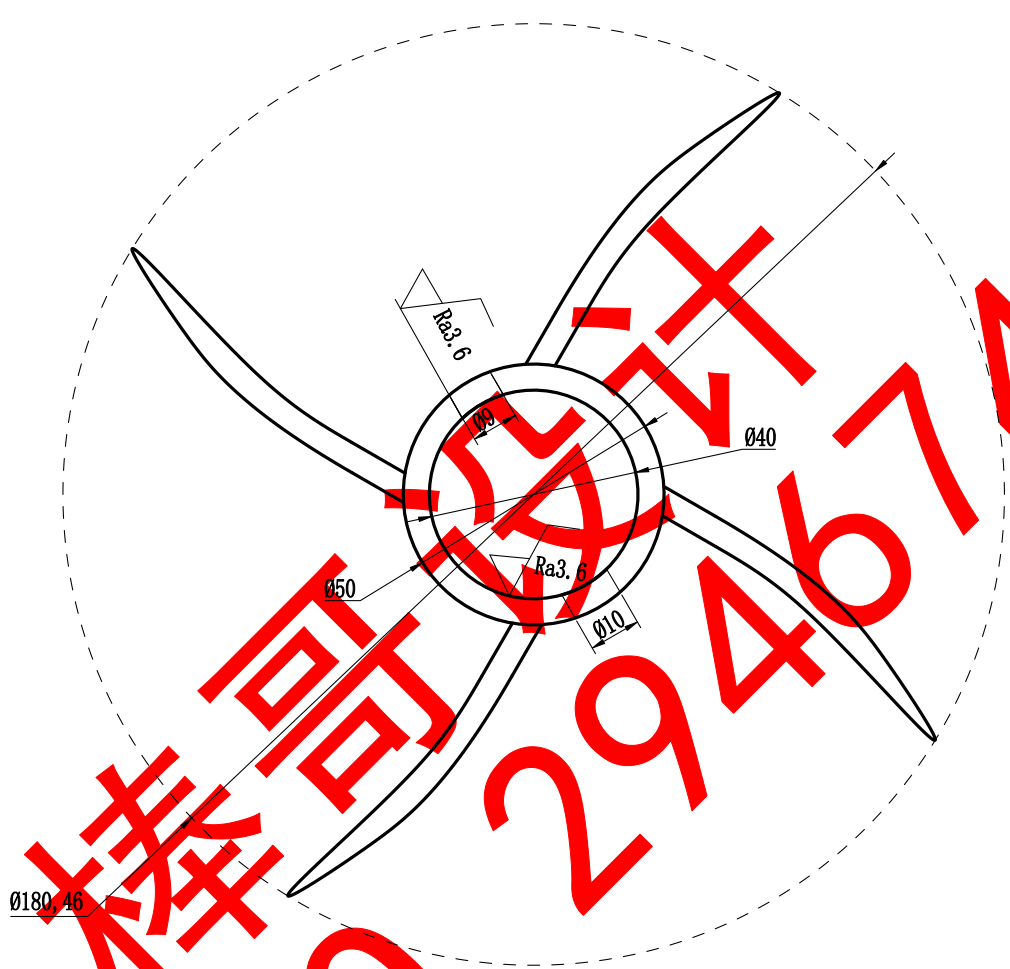
1. 调制处理HB=200-240;
2. 倒角为 $2 \times 45^\circ$
3. 未标注尺寸偏差处精度为IT12。

						QXC-00-02			QXC-30	
									花键轴	
标记	处数	分区	更改文件号	签名	年月日	阶段	标记	重量	比例	
设计			标准化						1:1	
审核						共 4 张			第 4 张	
工艺			批准							



# A3-叶轮

其它  $\sqrt{\text{Ra}12.5}$



Ø180, 46

精研科技 29467473 QQ

### 技术要求

1. 调质处理HB=190--230;
2. 圆角半径为2mm;
3. 未注偏差尺寸处精度为IT12;

						QXC-00-01			QXC-21	
									叶轮	
标记	处数	分区	更改文件号	签名	年月日	阶段标记	重量	比例		
设计			标准化							
制图			审定							
审核										
						共 4 张		第 3 张		