



# 中华人民共和国国家标准

GB/T 14347—2009  
代替 GB/T 14347—1993

## 开式压力机 型式与基本参数

Open front mechanical power presses—Types and basic parameters

2009-04-02 发布

2009-11-01 实施

中华人民共和国国家质量监督检验检疫总局  
中国国家标准化管理委员会 发布

## 前 言

本标准与 ISO 6898:1984《开式机械压力机 额定能力和尺寸》的一致性程度为非等效。

本标准是对 GB/T 14347—1993《开式压力机型式及基本参数》的修订。

本标准与 GB/T 14347—1993 相比,主要技术内容修改如下:

- 修改了开式压力机类别;
- 表 1 中增加了开式压力机型式与扩大了公称力范围;
- 修改了表 2。

本标准自实施之日起代替 GB/T 14347—1993。

本标准由中国机械工业联合会提出。

本标准由全国锻压机械标准化技术委员会提出并归口。

本标准起草单位:广东锻压机床厂有限公司、江苏扬力集团有限公司、浙江萧山金龟机械有限公司。

本标准主要起草人:阮卫平、王恩福、仲太生、王旭梅、来建中。

本标准所代替标准的历次版本发布情况为:

- GB/T 14347—1993。

## 开式压力机 型式与基本参数

### 1 范围

本标准规定了一般用途开式压力机的型式及基本参数。

本标准适用于新设计的一般用途开式可倾和固定台的单点压力机。

### 2 规范性引用文件

下列文件中的条款通过本标准的引用而成为本标准的条款。凡是注日期的引用文件，其随后所有的修改单(不包括勘误的内容)或修订版均不适用于本标准，然而，鼓励根据本标准达成协议的各方研究是否可使用这些文件的最新版本。凡是不注日期的引用文件，其最新版本适用于本标准。

JB/T 3847 开式压力机 紧固模具用槽、孔的分布形式与尺寸

### 3 结构型式

开式压力机分为下列二种结构型式：开式可倾(见图 1)和开式固定台(见图 2)。

开式压力机的公称压力范围应符合表 1 的规定。

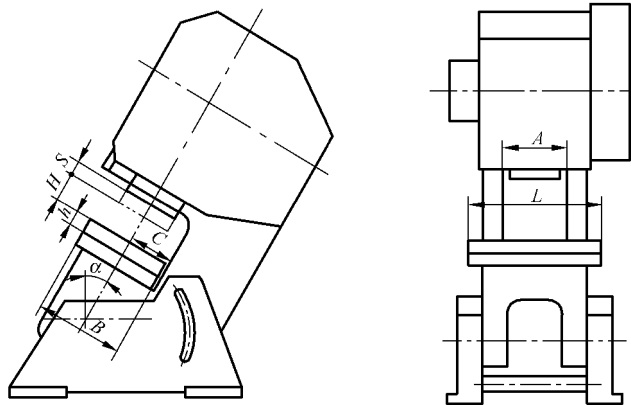


图 1 开式可倾压力机

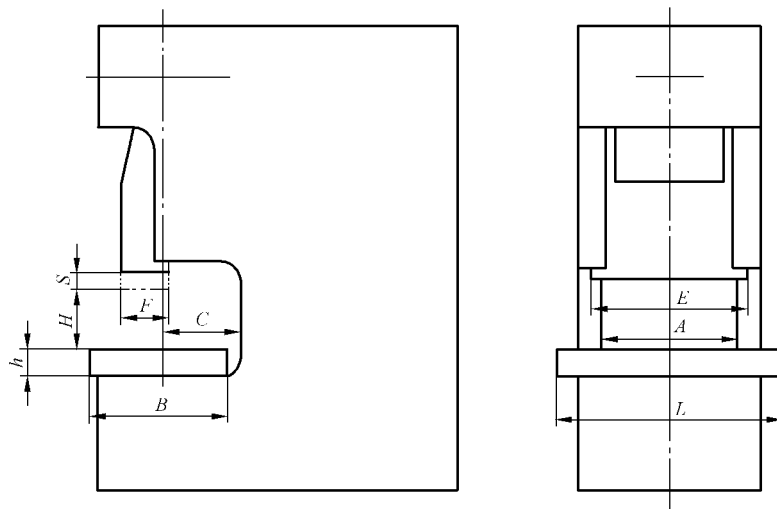


图 2 开式固定台压力机