



# 中华人民共和国国家标准

GB/T 3789.3—91

---

## 发射管电性能测试方法 阴极发射电流的测试方法

Measurements of the electrical properties of transmitting tubes  
Measuring methods of cathode emission current

1991-08-15 发布

1992-04-01 实施

---

国家技术监督局 发布

# 中华人民共和国国家标准

## 发射管电性能测试方法 阴极发射电流的测试方法

GB/T 3789.3—91

代替 GB 3789.3—83

Measurements of the electrical properties of transmitting tubes  
Measuring methods of cathode emission current

### 1 主题内容与适用范围

本标准规定了发射管阴极发射电流的测试方法。

本标准适用于阳极耗散功率 25 W 以上的空间电荷控制的振荡、调制、调整 and 功率放大管阴极发射电流的测试。

### 2 引用标准

GB/T 3789.1 发射管电性能测试方法 总则

### 3 术语

阴极发射电流 cathode emission current

阴极发射电流是指在规定的正常工作状态下,由阴极发射的,并流过对阴极具有正电位的其他电极的电子所形成的电流。

### 4 电原理图

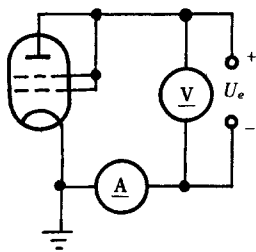


图 1 直流法测试电原理图

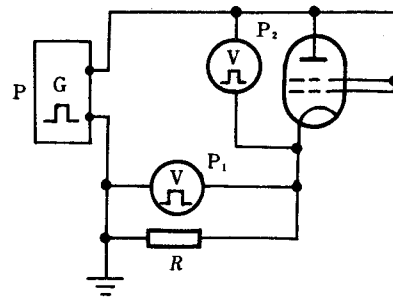


图 2 脉冲法测试电原理图

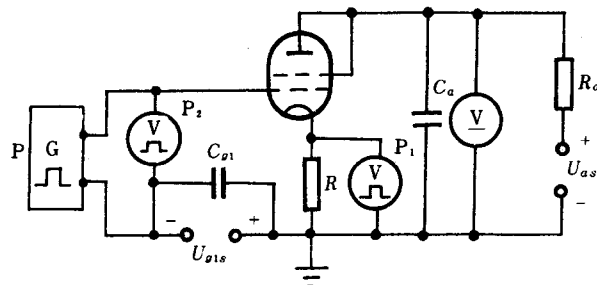


图 3 栅极脉冲法测试电原理图